



MANUEL D'INSTALLATION
INSTALLATION MANUAL



EDIS

PLAN-VASQUE SUSPENDU
WALL-HUNG
CUPBOARD BASIN

PBOX006-BAS-L
PBOX006-BAS-R
PBOX006-SUP



REMARQUES REMARKS

Nous vous remercions de la confiance que vous nous avez témoignée en faisant l'acquisition de ce plan-vasque suspendu.

Nous vous prions de bien vouloir inspecter ce produit avant l'installation car aucune réclamation ne pourra être prise en compte après l'installation.

Nous vous recommandons vivement de faire appel à un installateur professionnel qualifié pour l'installation. Il est indispensable de bien respecter tous les codes et usages du bâtiment et de la plomberie.

Merci de noter que les côtes mentionnées dans ce manuel sont données à titre indicatif. Merci de noter également que les croquis inclus dans les pages suivantes de ce manuel d'installation peuvent être légèrement différents du produit dont vous avez fait l'acquisition.

Conformément à notre politique de développement continu de nos produits, nous nous réservons le droit de modifier les spécifications de nos produits et de leurs composants.

We warmly thank you for selecting this wall-hung cupboard basin.

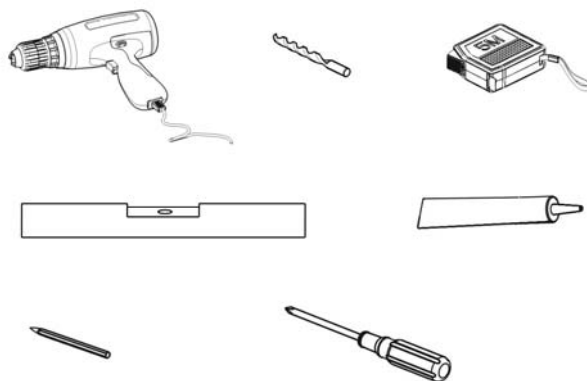
You need to inspect the product before starting the installation as we will not be able to accept any claim for faults or damages once the product is installed.

We strongly recommend you to use the services of a qualified professional installer for the installation. It is a must to carefully observe all plumbing and building codes and usages.

Please note that the dimensions included in this manual are only for reference. Please also note that the drawings included in this installation manual may differ from the product you actually purchased.

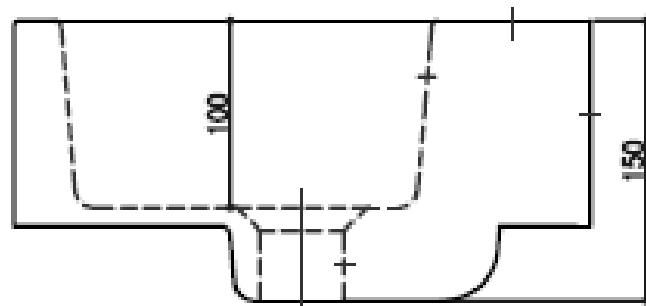
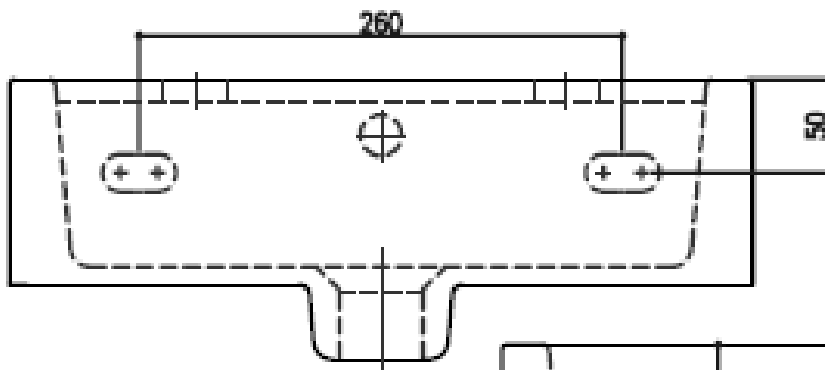
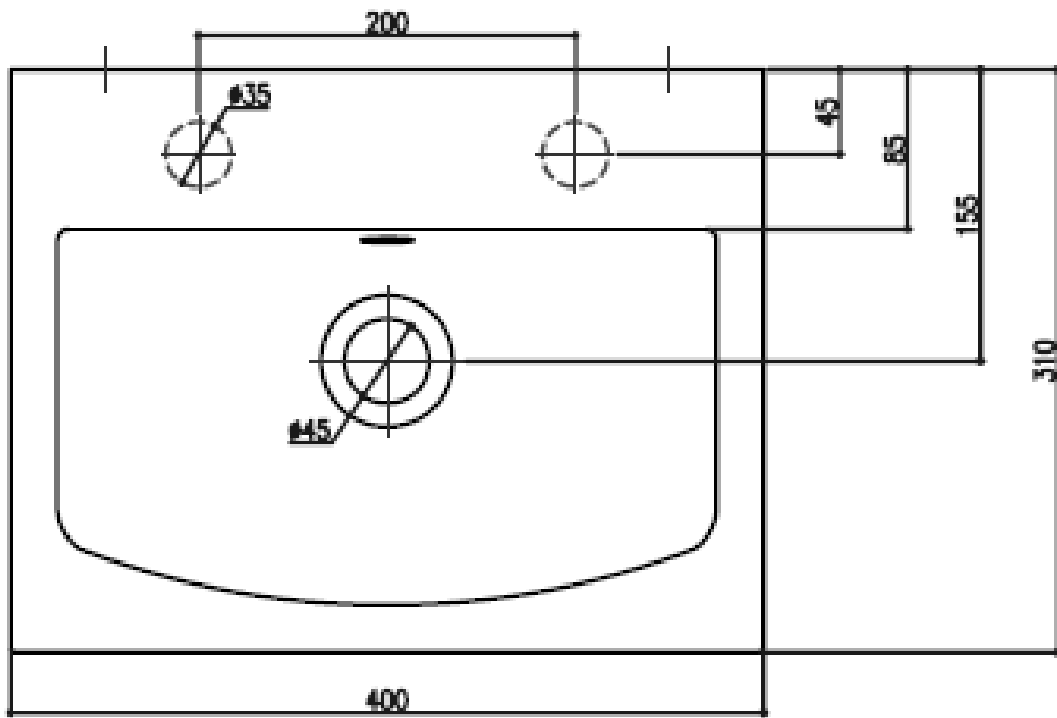
As per our policy of continuous improvement of our products, please note that we may modify the specifications and components of our products without prior notice.

OUTILS NECESSAIRES (NON FOURNIS) NECESSARY TOOLS (NOT INCLUDED)





DIMENSIONS (mm)
DIMENSIONS (mm)

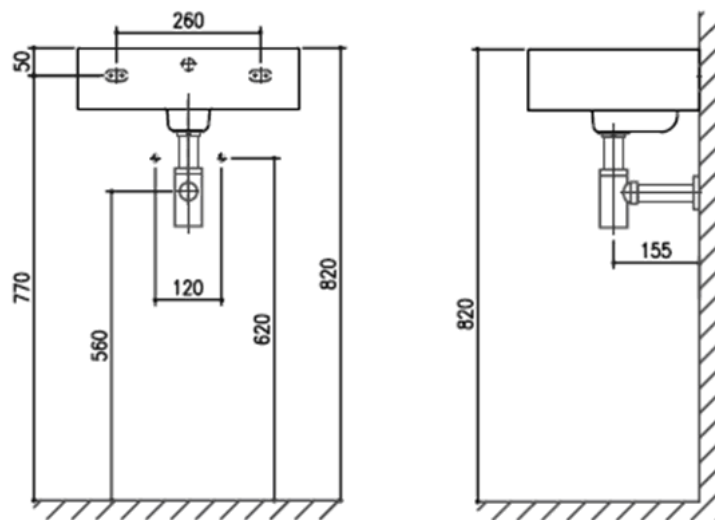




ETAPES DE L'INSTALLATION : STEPS OF INSTALLATION :

ETAPE 1: AJUSTEZ LA HAUTEUR DU LAVABO STEP 1: ADJUST THE HEIGHT OF THE WASHBASIN

- Ajustez la position du lavabo par rapport au mur, puis marquez l'emplacement du lavabo au mur au crayon afin de pouvoir positionner correctement les fixations par la suite. Référez vous au schéma ci-dessus avec le détail des dimensions à prévoir.
- *Position the washbasin on the wall, then mark on the wall with a pencil the final position of the washbasin in order to be able to position the fixing accessories afterwards. Refer to below drawing with indication of necessary dimensions.*

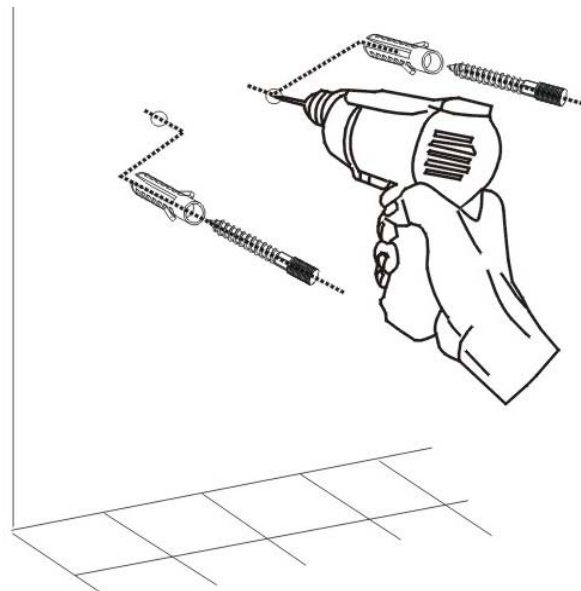


ETAPE 2: FIXEZ LE LAVABO AU MUR STEP 2: FIX THE WASHBASIN ON THE WALL

- Retirez ensuite le lavabo, puis percez les trous de fixation suivant le marquage réalisé au crayon sur le mur. Installez ensuite les fixations au mur.
- Une fois que les fixations sont fixées au mur, repositionnez le lavabo et fixez le avec les accessoires fournis.
- *Then take away the washbasin, drill the hole according to the marks you have made with the pencil on the wall. Then install the fixing accessories on the wall.*

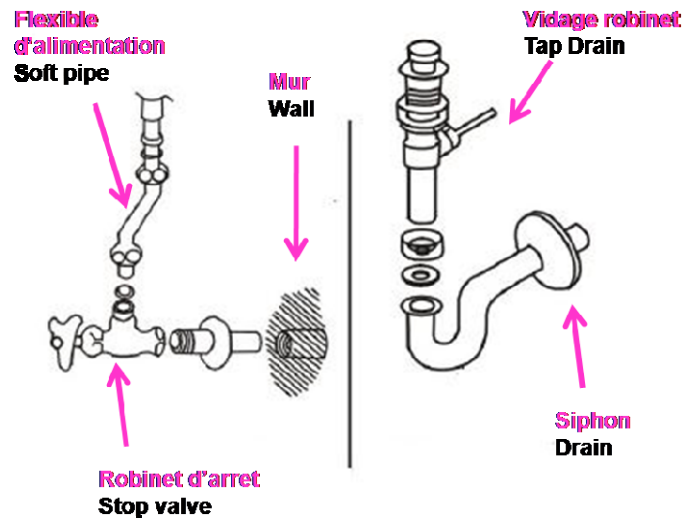


- *Once the accessories are fixed on the wall, bring back the washbasin and fix it on the wall with the provided accessories.*



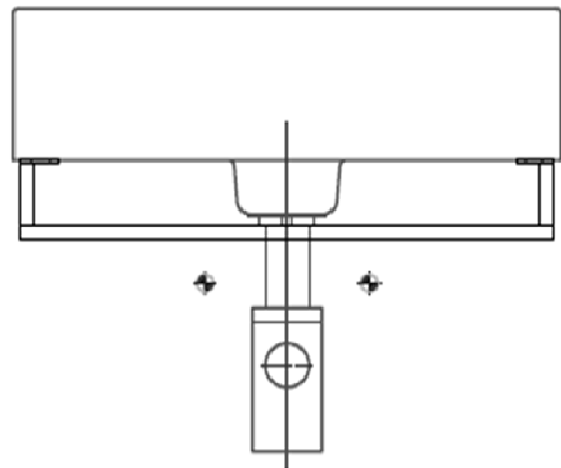
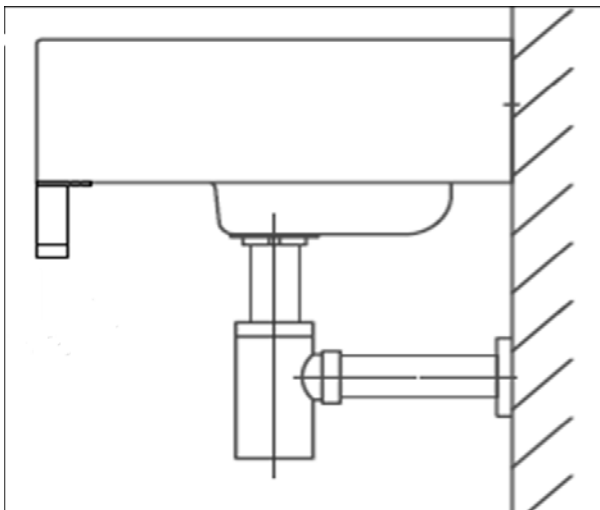
ETAPE 3: CONNECTEZ L'ARRIVEE ET L'EVACUATION D'EAU **STEP 3: CONNECT THE INLET AND OUTLET WATER PIPES**

- *Raccordez le robinet d'arrêt et le flexible d'alimentation au lavabo. Raccordez le vidage et le siphon au tuyau d'évacuation.*
- *Connect the valve and soft pipe to the washbasin. Connect the drain and siphon to the outlet water pipe.*



ETAPE 4: FIXEZ LA BARRE PORTE-SERVIETTE (en option)
STEP 4: FIX THE TOWEL-RACK (option)

- Ajustez la position du porte-serviette par rapport au lavabo en vous référant au schéma ci-dessus.
- Position the towel-rack on the washbasin by referring to below drawing.





ETAPE 5: AJUSTEZ ET TESTEZ L'INSTALLATION

STEP 5: ADJUST AND TEST THE INSTALLATION

- Appliquez un joint silicone entre le lavabo et le mur.
- Rouvrez doucement l'arrivée d'eau, et assurez-vous qu'il n'y a pas de problèmes d'étanchéité.
- *Apply a silicone joint between the washbasin and the wall.*
- *Re-open the inlet water and carefully check for water leaks.*